

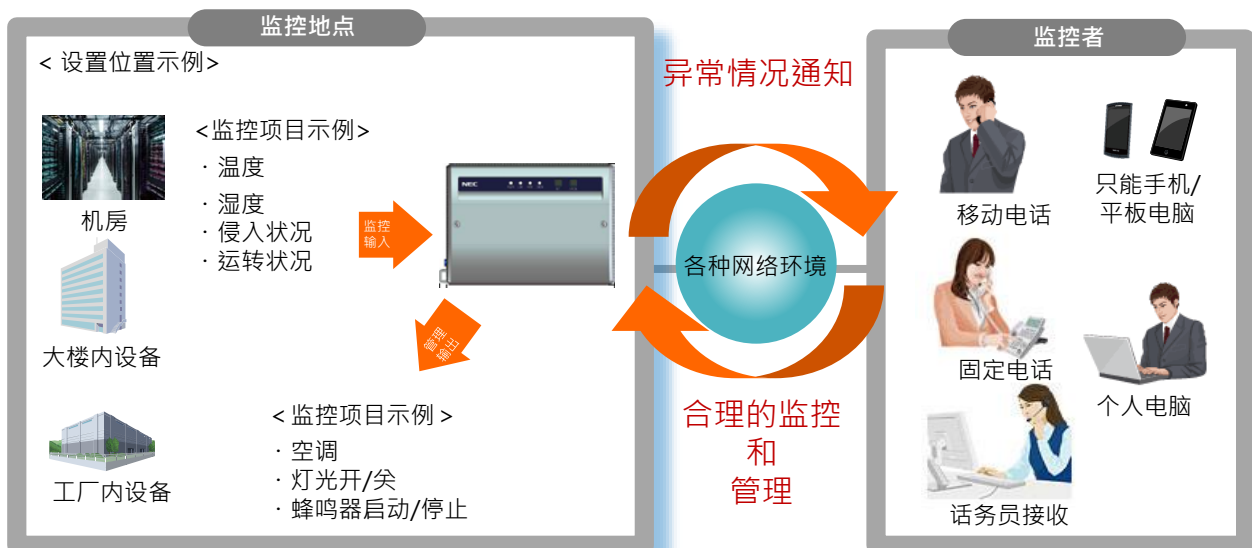
远程监控系统

CS500



小型盒装远程监控系统，它包含备用电源、8路输入终端、2路输出终端及网页服务器和邮件用户端等重要特性。

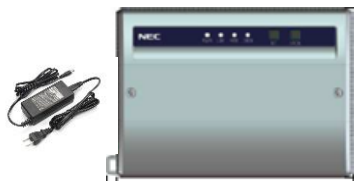
概述



特性

●精巧盒装

独立的交流变压器，集合所有装置及备用电源于外盒内部。



●控制输出

根据数据输入的状态，可经由数字输出来远程控制外部设备，同时也能与输入条件搭配结合进行操作。

●通用且具有扩张性的外部输入

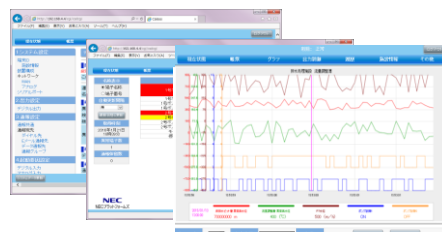
外部输入采用非电压数字输入，电流可选择0-20/4-20mA，电压可选择0-5V/1-5V。

●支持文字转换为语音

在通知外部时，文本可转换成语音信息的形式。语音可选英文/中文（简体繁体都可）。因此，在紧急状况下也可以实现语音通知。

●增强的网络机能

内置WEB服务器，还可以作为WEB监视装置来使用。使用常规网络浏览器，即可浏览如通知履历、操作履历等各种历史记录和日报、周报、年度报告等各种数据，同时可形成各种趋势图。



特性

●支持各种通信基础设施

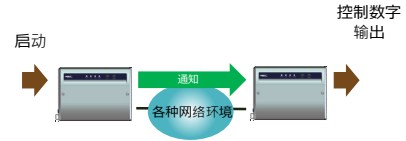
支持主要的通用模拟信号和局域网等通信方式。可以根据设置现场的环境灵活选择最合适的通信方式。也可组合使用多个通信基础设施。

●多样可选的通知模式

根据需求可以自由选择通知模式，如：语音、电子邮件、数据等。每个监控输入中都可设定不同的通知方式。通知方式也可以自由组合并用。

●连动机能

CS500也可作为一种通知模式。通过激活其中一处的CS500，可控制远程位置中其他CS500的数字输出。由于属于IP通信，它可以使用各种通信网络和基础设施。



规格

[控制单元]

| 项目 | | 主要规格 | |
|---------------------|--------------|--|--|
| 网络接口 | | 模拟信号 / 局域网 | |
| 数字信号/ 模拟信号 界面 | 输入 | 数字 | 8ch *此为将模拟输入转为数字输入时的最大数值。 · 输入格式 无电压接点输入 · 输入模式 每个终端都可选择 事件/ 预估脉冲/ 预估时间 · 最小检测时间 事件: 300ms / 脉冲: 10ms / 操作: 1s |
| | | 模拟或 数字 | 4ch (非绝缘) *可针对每个终端更改为数字信号或模拟信号输入 · 输入格式 每个终端都可选择 电流/ 电压 · 输入等级 电压: DC 0-5V/1-5V 电流: DC 0-20mA/4-20mA · 分辨率 12bit |
| | 输出 | 数字 | 2ch · 输出格式 晶体管输出 · 输出格式 每个终端可选择 连续性/ 一次性 · 可返回并连接到数字信号输入 |
| 使用界面 | LED | POWER / LINE / MODE / CHECK 内部机身盖板: SD / LAN | |
| | 按键 | 机体前板: SET / CANCEL 内部机身盖板: POWER_SW | |
| | 扬声器等 | 内置扬声器 | |
| 通知功能 | 通知方式 | 语音 / 邮件 / 数据 / 其他通知方式 | |
| | 最大接收数 | 语音: 16 路 / 邮件: 32 路 数据 / CALSOS: 8路 | |
| | 通知模式 | 数字信号输入通知 (事件/预估脉冲/预估时间) 模拟信号输入通知 (阈值) 定期通知 (指定时间/指定间隔/日报/月报/年报等) 停电通知 模式切换通知 低电量通知等 *根据通知方式不同·功能会有限制 | |
| 线路界面等 | 一般电话线路 | 1个端口 · 配有可连接外部电话机的连接端口 · 接口: RJ11 x 2 (LINE / TEL) · 兼容模式: V34, V92 | |
| | LAN (1端口) | · 100BASE-T · Auto MDI / MDI-X · 接口: RJ45 | |
| 操作环境 | | 温度: 0°C to 40°C 湿度: 20% to 85% (在不结露的情况下) | |
| 项目 | | 主要规格 | |
| 远程管控 | 管控模式 | 浏览器 / 数据 | |
| | 管控内容 | 现状检查 / 日报、周报、年度报告检查 / 趋势图 / 输出管控 (数字) / 多种历史数据检查 / 系统数据设定等 *根据管控方式不同·功能会有限制 | |
| 电源 | 操作电源 | DC12V *由专用交流变压器实现供电。 | |
| | 备份电源 | NiMH 电池组 (8节5号电池) | |
| | 耗电量 | 6VA (最大) | |
| 外观尺寸 | | 210 mm (W) x 150mm (H) x 62 mm (D) *不包含交流变压器与直流电缆防护罩。 | |
| 重量 | | 约 0.93kg *含停电时使用的备份标准电池 | |
| 安装方法 | | 直接安装或DIN导轨安装 | |
| 停电保证 | | 在使用标准电池的情况下·停电1小时后待机·发生3次停电通知 | |
| 存储功能 | 内存 | SD内存卡 (1槽位, 初始安装2GB内存) | |
| | 存储数据项目 | 通知履历 / 操作履历 / 管控履历 / 日报、周报、年度报告等数据 共计33,000个项目 | |
| [交流变压器] | | | |
| 项目 | | 主要规格 | |
| 输入功率 | 操作电源 | AC100-240V 0.65A 50Hz/60Hz | |
| 输出功率 | | Rate: DC12V 2.5A | |
| 设备等级 | | 等级II | |
| 操作环境 | | 温度: 0°C to 40°C 湿度: 20% to 85% (在不结露的情况下) | |
| 电源接头类型 | | IEC STD C8 *适用C7规格的AC电源线接头 | |
| DC 输出类型 | | EIAJ Type 4 | |
| 外观尺寸 | | 113.5mm(W) x 54mm(H) x 36.3mm(D) *DC电源线长度: 1m | |
| 重量 | | 约 0.25kg | |

NEC Platforms, Limited
IoT Business Division
2-3 Kanda Tsukasamachi Chiyoda-ku Tokyo 101-8532 Japan
TEL: +81-3-5282-5881
■ Home page <http://www.necplatforms.co.jp/enkakusp/>
■ Email: info@enkaku.jp.nec.com

香港信佳电子有限公司
NEC 远程环境监控设备 (CALSOS) 大中国区总代理
地址: 广东省东莞市清溪镇中福龙路信佳高新技术产业园
邮编: 523660 TEL: 0769- 85665506 / 13434589685 陈振峰
■ 主页 http://www.suga.com.hk/CALSOS/en/calsos_en.html
■ 邮箱: simon.chen@suga.com.cn